

【主な事業・企業の特徴】

- ◆測定器の販売・校正、試験機器設計、シールドルーム設計、購入代行等
- ◆取引企業は約1,200社
- ◆売上は校正業務が全体の2/3・商品販売が1/3

【商品やサービスの特徴】

◆校正業務って皆さんはご存じですか!

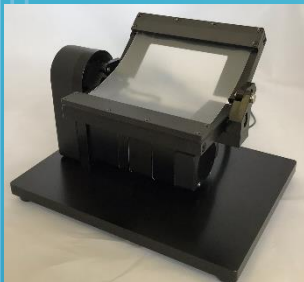
校正業務とは実際の企業様が使用している各種測定器と、標準器と言われる測定器を比較して、企業様が使用している測定器の精度が正しいかを判定し証明する業務です。

◆標準機と言われる測定器とは?

国や世界の機関で定められた基準に沿う原器で校正された測定器で、その校正系列はトレサビリティとして示されます。



↑校正室



↑ 屈曲試験機



押しボタン
試験機→

◆ISOとは?

世界中で同じ品質、同じレベルのものを提供できるようにしようという国際的な基準のこと。
サンシージャパンは、「ISO/IEC17025」という、校正事業者の認定試験所の為の資格を取得しています。
よって正確かつ信用が高い審査が可能なのです。

◆校正の数

年間約17,000台の測定器の校正を請け負っています。
大手電機メーカー様から中小企業様まで様々な顧客に対応しており、測定器の種類、メーカーを問わずに1つの会社で校正できるという大きな強みがあります。

【仕事内容】 ~営業職~

- ◆お客様のもとへ向かい、測定器の校正業務にかかわる営業。
- ◆主な顧客：大手製造メーカー(ソニー・キャノン等)
- ◆営業エリア：都内・神奈川県内を中心(社用車で移動)
- ◆主な相手は企業の品質管理部や調達部。
最初は測定器の引取、納品等の業務を行い、仕事の流れとお客様の顔がわかってきたら、既存のお客様を中心に徐々に営業活動も行っていただきます。
- ◆測定機器はお客様の方が詳しいので質問ができる方。

【求める人物像】

- ◆人とのコミュニケーション力
- ◆お客様への質問がしっかりでき、より良い提案もできる人



ご対応していただいた石塚様
「技術者も多く求めています!」