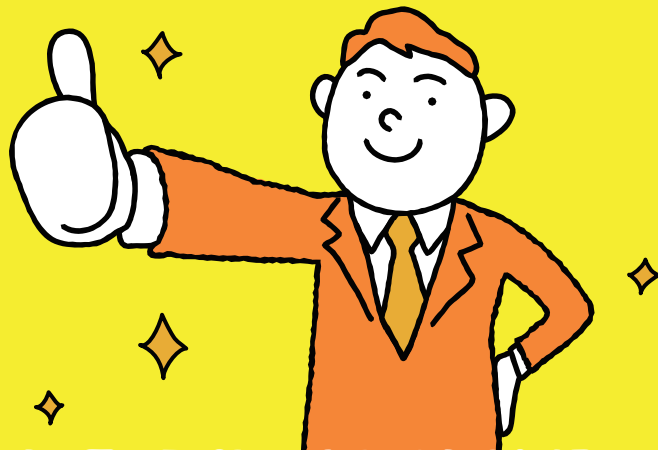


東京しごと塾

就活支援金
1日あたり
5,000円
支給
※支給要件あり

正社員を
目指す
プログラム



こんな方に
オススメです！

- ☑ 自分に合う仕事を知りたい
- ☑ 自信をなくしている
- ☑ 就職活動に不安がある
- ☑ 職種について知りたい

プログラム説明会開催！（事前予約制）

11/2(火)	11/5(金)	11/9(火)	11/15(月)	11/16(火)
11/19(金)	11/22(月)	11/25(木)	11/30(火)	12/3(金)
12/7(火)	12/10(金)	12/14(火)	12/17(金)	12/23(木)
12/24(金)	黄色の日程はオンライン開催です。			

お申込み・最新スケジュールは、専用ホームページをご確認ください▶



第7期

2022年

2022年

●実施期間：1月4日(火)～2月28日(月) 土日祝日除く 9:30～16:30

●お申込み：11月1日(月)～12月24日(金) ●定員：20名 ※面談による選考あり
※定員になり次第
締め切ることがあります。

●対象者：30～54歳以下の正社員就職を目指す方で、下記①、②の両方に該当する方

① 開講日現在、正社員として
就業していない方

② 直近1年以内の正社員での職歴が
通算6か月を超えない方

☎ 03-3221-5877

[受付時間] 月～金曜日 9:00～20:00 / 土曜日 9:00～17:00
※日曜・祝日及び年末年始はお休みです。

f 4510jk

📍 4510jkp

詳しくはこちら！オンライン説明会も

東京しごと塾 パソナ 検索

<https://4510jk.jp/>



●プログラムの流れ



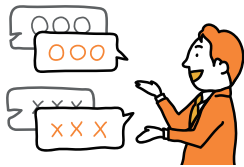
お申し込み 説明会参加 / 個別面談

まずは、お電話もしくはWebにてお申し込みください。詳細をご案内します。プログラムにお申し込みの際は、個別面談による選考があります。



ビジネススキル研修

「正社員として働き続けるためのスキル」を習得します。専門講師を招いた研修も実施します。



就職活動支援

求人への紹介、応募先にあわせた書類の添削、面接対策等を行います。



就職決定

内定～入社までのプロセスを相談員が個別支援します。どんなことでもご相談ください。



就職後の職場定着支援

フォローアップ研修、個別相談など、プログラム後も3か月間支援します。

●1日の流れ

9:30

12:00

13:00

16:00

16:30

研修・実習

お昼休憩

研修・実習

1日の振り返り

プログラム内容



自己分析



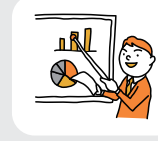
ビジネスマナー



パソコン実践



企業訪問



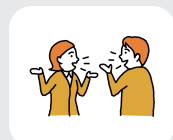
プレゼンテーション



合同企業説明会



テレワーク実習



コミュニケーション



ストレスとの付き合い方



適職探索



オンライン面談



キャリアプラン

お申込み・お問い合わせ先

東京しごとセンター 「東京しごと塾」事務局
〒102-0072 東京都千代田区飯田橋3丁目10番3号 2階

☎ **03-3221-5877**

[受付時間] 月～金曜日 9:00～20:00 / 土曜日 9:00～17:00
※日曜・祝日及び年末年始はお休みです。

実習場所

〒102-0072
東京都千代田区飯田橋
3丁目11番20号
SPビル6階
☎ 03-6256-8401



詳しくはこちら！
オンライン説明会も

東京しごと塾 パソナ
<https://4510jk.jp/>

検索

